

Przeczytaj w podręczniku rozdział „Z dziejów muzyki – muzyka XX w.” str. 133-138 (e-podręcznik znajdziesz pod tym linkiem -

https://nowasp.ebooki.nowaera.pl/viewer/page/Muzyka/kl7/books/589/4/589-v4_epub/OEBPS/Text/Index.html?title=TXV6eWthlExla2NqYSBtdXp5a2kga2wulDc=#9e9c5272b46b4d6badb1ac6fc4c7a21d

i wykonaj kartę pracy, którą znajdziesz na kolejnych stronach. Nie musisz jej drukować. Odpowiedzi (odpowiednio je numerując) zapisz na kartce i prześlij jej zdjęcie na adres robert.wajler@wp.pl

W temacie wiadomości napisz: **Czermna**, swoje imię, nazwisko i klasę (przykład: Czermna Jan Nowak kl VIII).

Posłuchaj utworów:

1. Claude Debussy - Światło Księżycy - <https://www.youtube.com/watch?v=WNcsUNKlAKw>
2. Karol Szymanowski - Koncert skrzypcowy op. 35 nr 1 - <https://www.youtube.com/watch?v=PsGO96OHPo4>
3. Witold Lutosławski Mała suita cz. 2 Hurra Polka - <https://www.youtube.com/watch?v=ceLJJH34q1w>
4. Wojciech Kilar - Krzesany - <https://www.youtube.com/watch?v=3IilpkT16I8>

Karta pracy

Z dziejów muzyki – muzyka XX wieku

.....
Imię i nazwisko

.....
Data

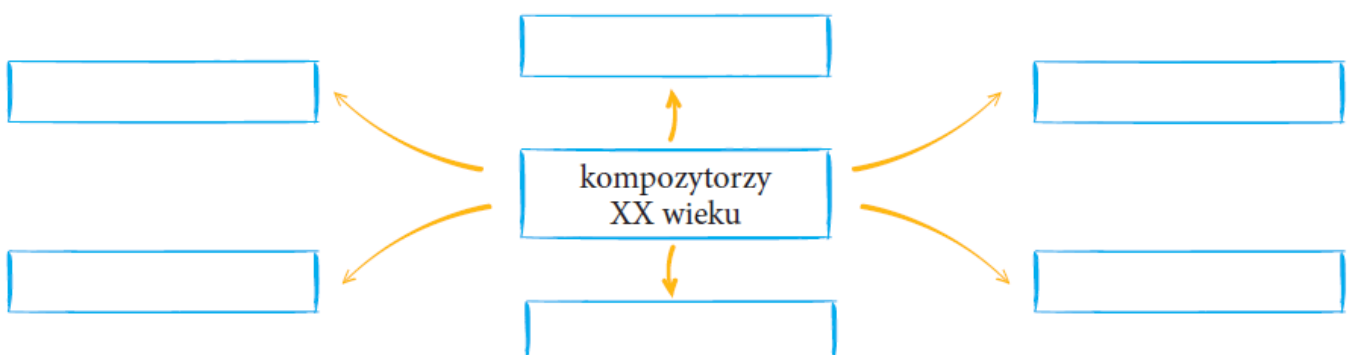
.....
Klasa

1. Zamaluj kratki obok właściwych dokończeń zdań. Dobrych może być kilka odpowiedzi.

- Muzyka impresjonistyczna
 - wprowadza słuchaczy w wyjątkowy nastrój.
 - wywołuje w wyobraźni odbiorców różnorodne obrazy.
 - porywa do tańca.
- Twórcy muzyki impresjonistycznej
 - używali nowych instrumentów.
 - poszukiwali nieznanymi brzmień.
 - stosowali nowe formy muzyczne.
- Kompozytorzy muzyki XX wieku
 - wykorzystywali gwizd, szept, krzyk.
 - eksperymentowali z brzmieniem instrumentów.
 - przygotowywali partytury graficzne.
- Muzycy w XX wieku wykorzystywali do muzykowania
 - klawiatury komputerowe, rowery, muszle.
 - meble, maszyny do szycia, gwoździe.
 - klaksony, magnetofony, maszyny do pisania.

2. Wymień słowa i wyrażenia, które pojawiają się w utworze *Reglamentoso*.

5. Uzupełnij schemat imionami i nazwiskami polskich kompozytorów XX wieku.

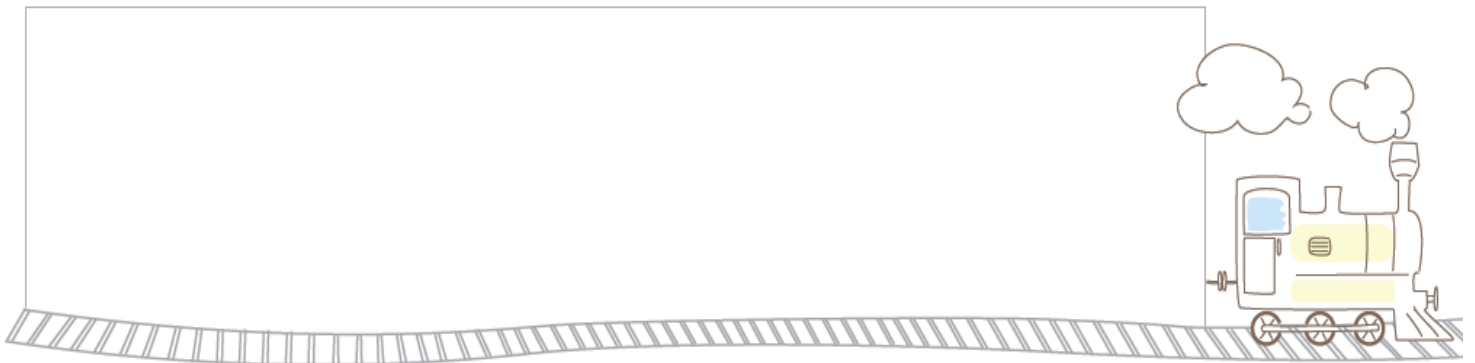


6. Zamaluj kratkę przy prawidłowym dokończeniu zdania.

Witold Lutosławski komponował

- musicale, utwory rozrywkowe, muzykę do reklam.
- symfonie, opery, muzykę filmową.
- symfonie, muzykę teatralną, piosenki dla dzieci.

7. Ułóż utwór wokalny pod tytułem *Dworzec kolejowy*. Partyturę zapisz za pomocą samodzielnie wymyślonych symboli graficznych. Słowa Twojej kompozycji mogą dotyczyć tego, co dzieje się na dworcu, lub naśladować dźwięki, które można usłyszeć w tym miejscu.



8. Wymień przynajmniej trzy przedmioty codziennego użytku, których muzycy XX wieku używali jako instrumentów.

• _____ • _____ • _____

9. Odpowiedz, które sposoby wykonywania muzyki wokalne stosowane w XX wieku różnią się od tradycyjnego śpiewu.

10. Odpowiedz na dwa pytania dotyczące Karola Szymanowskiego. Możesz skorzystać z internetu i dostępnych książek.

• Jaki jest tytuł baletu, w którym Karol Szymanowski wykorzystał elementy folkloru podhalańskiego?

• Jak nazywa się willa Szymanowskiego pod Zakopanem, w której obecnie mieści się poświęcone mu muzeum?
